



# VD KREEKE

Veelzijdig in bouw

## VAN DE KREEKE ONDERHOUD: Extra versterkte topslijtlaag op basis van metaaltoeslag: MASTERTOP® 230

### 1. Toepassingsgebied

MASTERTOP® 230 is een vloerverharder voor industriële toepassingen met uitzonderlijk hoge weerstand tegen slijtage, stoten en afschuren. Aangebracht op vers of bestaand beton heeft MASTERTOP® 230 een veel langere levensduur dan gewoon beton met hoge weerstand of toplagen op basis van natuurlijke aggregaten.

MASTERTOP® 230 is aanbevolen voor vloeren onderworpen aan zwaar verkeer, hoge slijtage en repetitieve impact: Laadplatforms, plaatsen met zwaar verkeer op rupsbanden, zones voor onderhoud van tanks en zware machines, productiehallen in de staalindustrie, laad- en losplaatsen in steengroeves, afval-verwerkingsinstallaties, enz., bunkers en tunnels (gebruikt in ijzer-, erts- en steenkoolindustrie).

### 2. Specifieke eigenschappen

- Uitstekend bestand tegen impact.
- Zeer hoge weerstand tegen slijtage.
- Bestand tegen indringing van olie, vetten en water.
- Kleur: neutraal.
- Goede prijs/kwaliteit verhouding.
- Verlengde levensduur.
- Makkelijk in onderhoud.

### 3. Technische gegevens

- Korrelopbouw
  - E-modulus na 28 dagen
  - Druksterkte na 28 dagen
  - Impactweerstand na 2000 cycli (LA)
  - Chemische weerstand
  - Slijtweerstand volgens BOHME- EN 13892-3:2004 (op mortel) kubus 71 x 71 x 71 mm
  - Slijtweerstand volgens TABER- ISO 5470-1 (1999) Proefstuk 10 x 10 x 1 cm – steel wheel CS-17
  - Slijtweerstand volgens AMSLER- NBN-15-223
  - Slijtweerstand volgens CAPON- NBN-B15-240
- 0 – 2,4 mm  
27.000 N/mm  
90 N/mm (2,6 liter water / 25 kg)  
max. 10 – 15 % gewichtsverlies  
matig tot laag  
2,60 cm / 50 cm
- 0,08 gr/1000 tr
- 0,30mm/300m 2,05 mm/3000 m  
14,70 mm

WONINGBOUW

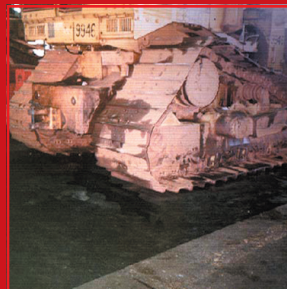
UTILITEITSBOUW

ONDERHOUD

BETONBOUW

WEGENBOUW

LEIDINGTECHNIEK



## VAN DE KREEKE ONDERHOUD

NEDERLAND  
Huib vd Kreekeweg 5  
6361 KG Nuth  
Postbus 22004  
6360 AA Nuth

BELGIË  
Stadsbeemd 1206  
3545 Halen

tel. +31(0)45 - 524 18 00  
fax +31(0)45 - 524 48 18  
info@vandekreeke.nl  
www.vandekreeke.nl

tel. +32(0)13 - 46 13 47  
fax +32(0)13 - 46 12 32  
info@vandekreeke.be  
www.vandekreeke.be